



환자안전 정보제공



욕창 단계별 드레싱 선택 안내

욕창 관련 환자안전
정보제공지 시리즈

#1
욕창 예방
및 관리 안내

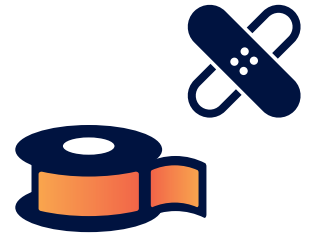
#2
욕창 단계별
드레싱 선택 안내

#3
의료기기에 의해
발생한 욕창 관리

2021년 08월 27일

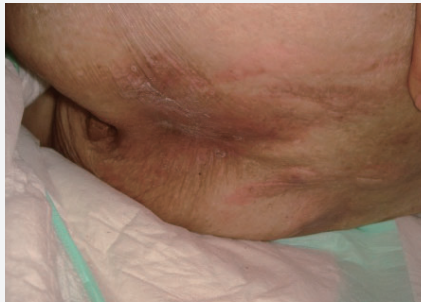
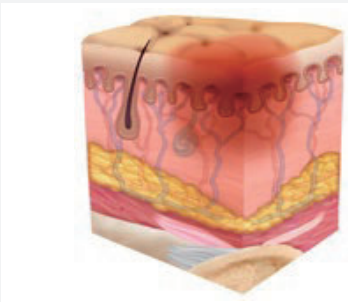
‘욕창 예방 및 관리 안내’ 정보제공지를 게시한 바 있습니다.

이와 관련하여 **욕창 단계 및 양상에 따른 이미지와 드레싱**을
안내하오니 욕창의 효과적인 관리를 위하여 활용하시길 바랍니다.



아래의 욕창 단계별 드레싱은 모든 드레싱을 대표할 수 없으며,
환자 개인별 정확한 드레싱 선택 및 치료 방법은 의료인의 지시를 따라야 함을 안내드립니다.

1단계 욕창



- 온전한 피부의 비 창백성 홍반
- 시각적인 피부색의 변화보다 비 창백성 홍반 또는 감각, 온도, 탄력의 변화가 선행됨
- 밤색이나 자주색의 피부 변화는 압력에 의한 심부조직 손상일 가능성 있음

1단계 욕창

욕창 예방 활동

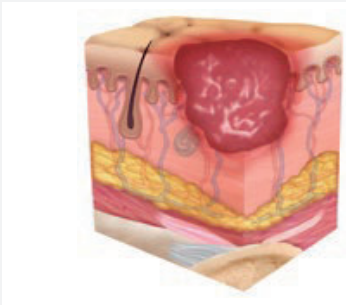
욕창 사정

예방적 드레싱

폼 드레싱

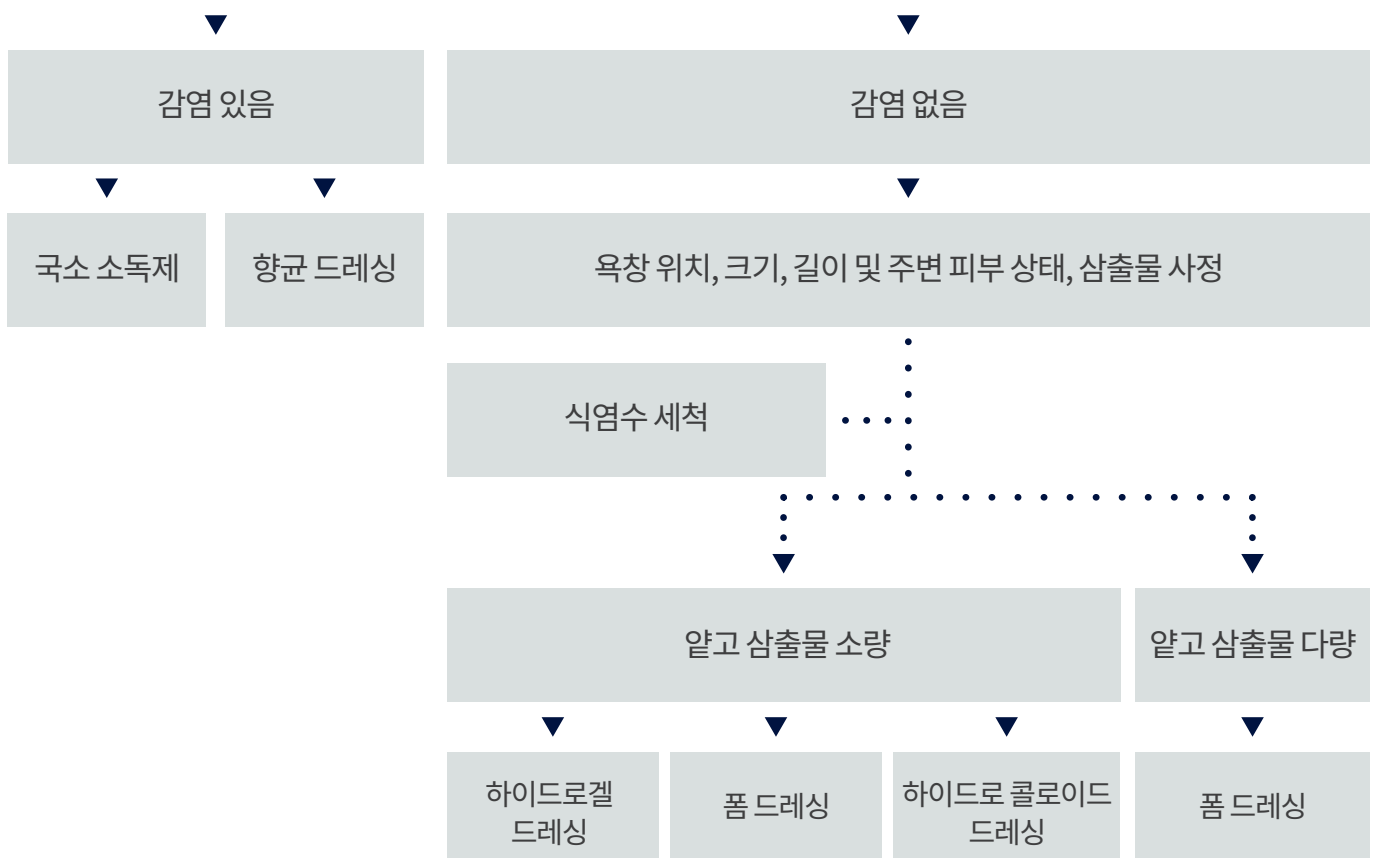
하이드로 콜로이드
드레싱

2단계 욕창

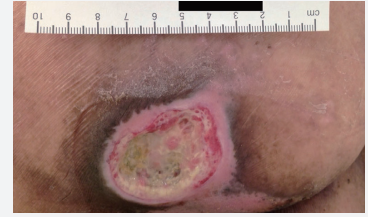


- **진피층이 드러난 부분층 피부손상**
- 상처 기저부는 분홍색 또는 붉은색으로, 습윤한 생존력이 있는 상태이며 혈청으로 채워진 수포가 나타날 수 있음
- 지방조직과 심부조직 관찰되지 않으며, 육아조직, 부육조직*, 건조가피 없음
- * 부육조직: 신체의 살아있는 부분에서 분리되는 과정에 있는 괴사조직
- 습기 관련 피부손상, 의료용 접착제관련 피부손상, 외상성 상처 등과 혼동하여 표현하지 않기

2단계 욕창



3단계 욕창



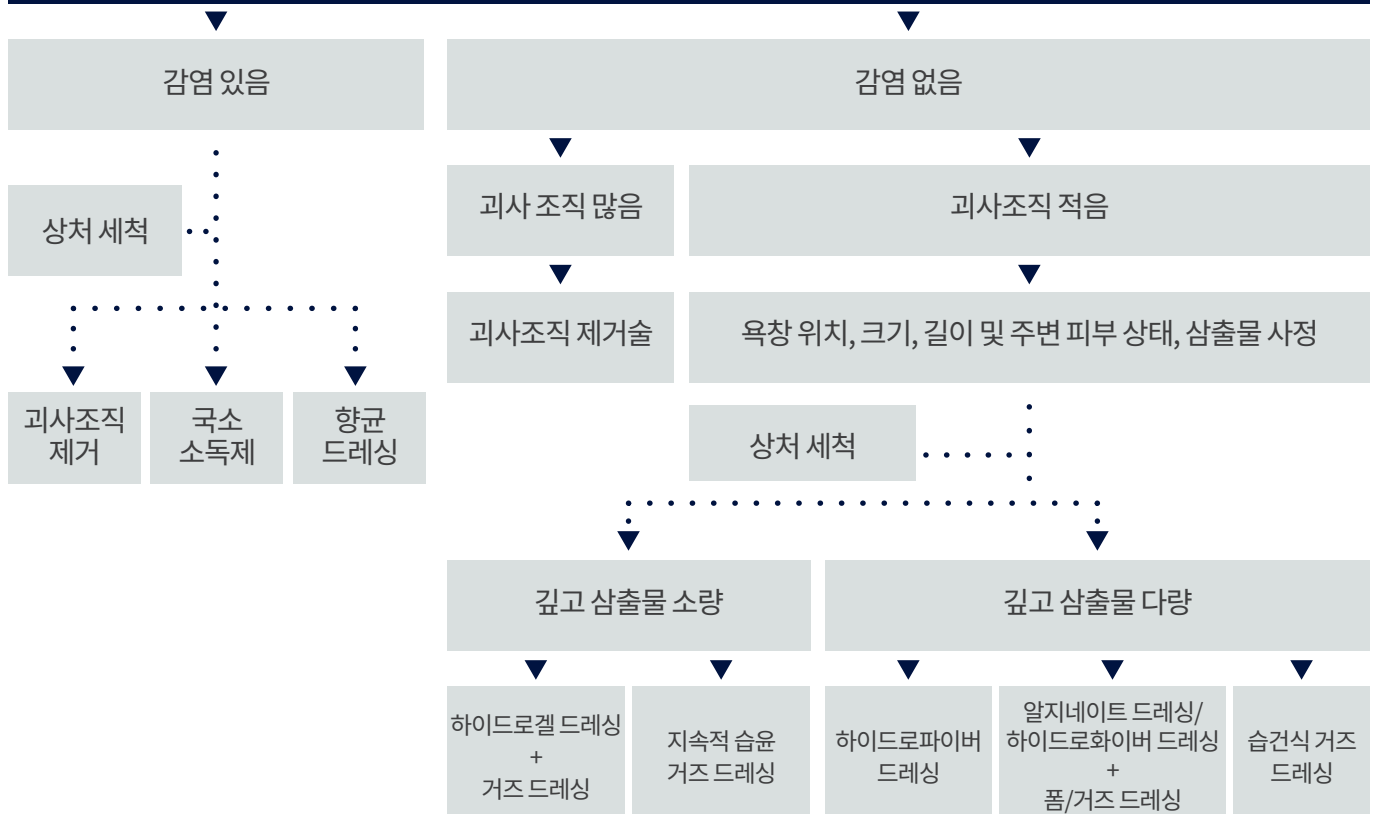
- 표피와 진피 뿐만 아니라 **피하조직까지 손상된 단계**
- 잠식이나 터널 있을 수 있음
- 피하지방이 적은 부위는 상처의 깊이가 얕으며, 지방 조직이 많은 부위는 깊을 수 있음
- 부육조직 또는 건조가피가 조직손실 범위를 가늠할 수 없도록 덮여 있을 경우 미분류 단계 욕창임

4단계 욕창

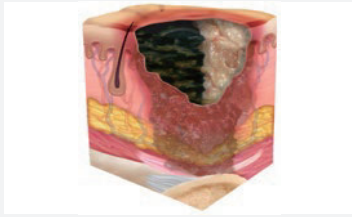


- 뼈, 인대, 근육의 노출이 있는 **전층 피부 손상**
- 상처 기저부에 부육조직이나 건조 가피 있을 수 있음
- 잠식이나 터널 있을 수 있음
- 부육조직 또는 건조가피가 조직손실 범위를 가늠할 수 없도록 덮여 있을 경우 미분류 단계 욕창임

3,4단계 욕창

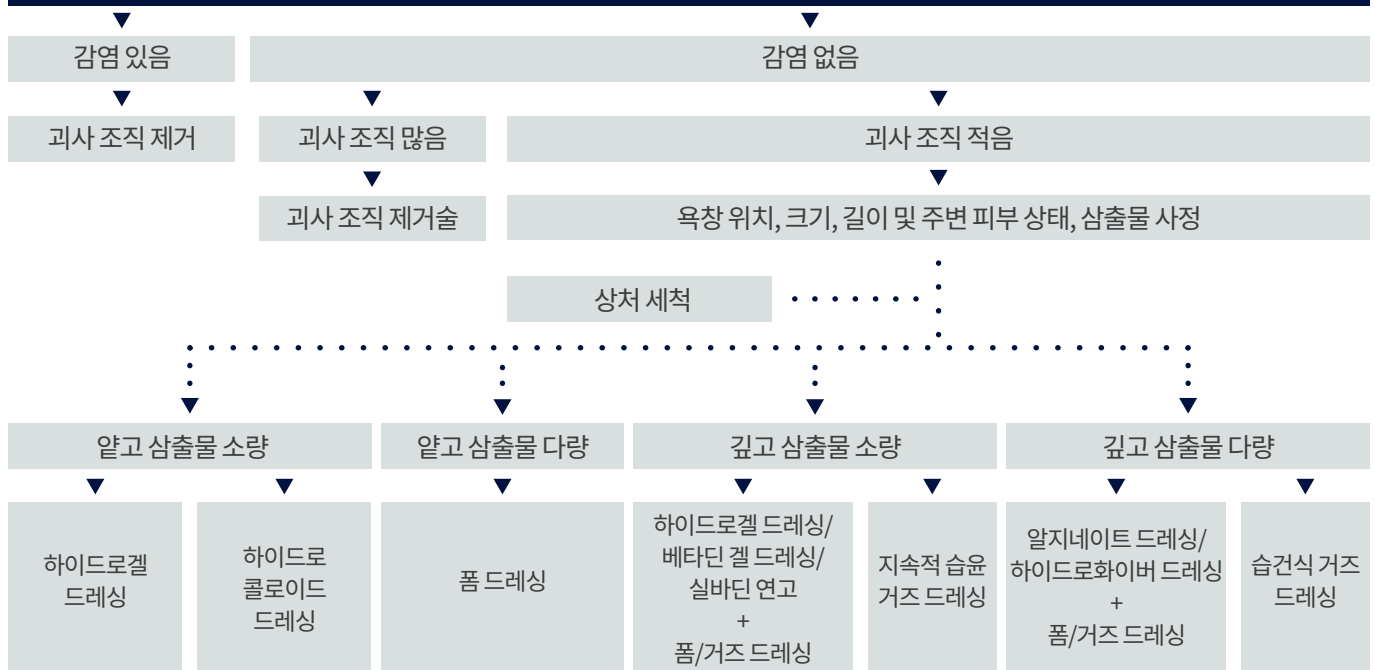


미분류 단계 욕창

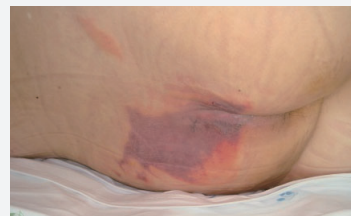


- 상처의 기저부가 부육조직(노란색, 황갈색, 회색, 초록색, 갈색) 또는 건조가피(회갈색, 갈색, 검정색)로 덮여 있어 **손상의 깊이를 확인할 수 없는 전층 피부 손상**
- 상처의 기저부가 노출되기 전까지 단계를 결정할 수 없음

미분류 단계 욕창



심부조직 손상 욕창



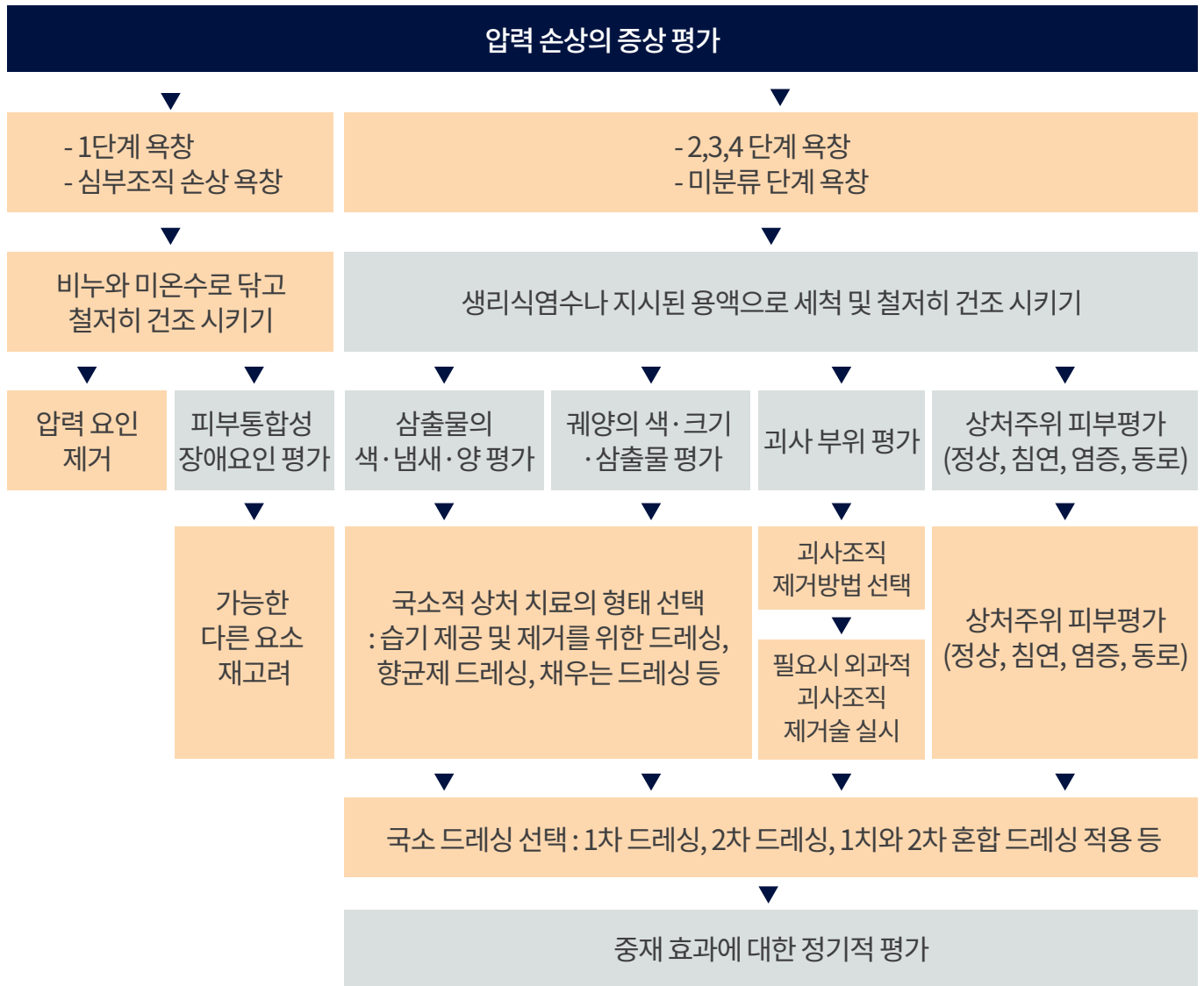
- **비 창백성의 진한 붉은색, 적갈색 또는 보라색의 변색**이 국소적으로 나타남
- 표피 박리가 나타나면서 어둡게 변한 상처 기저부나 혈액이 차있는 수포가 관찰됨
- 대부분 피부 변색보다 통증과 온도변화가 먼저 나타남

심부조직 손상 욕창



참고

욕창의 국소적 치료 알고리즘



참고자료

- 병원상처장루실금간호사회. 임상 상처 관리 정석 (2020)
- 병원상처장루실금간호사회. 상처 시각화 사전 (2017)
- 국민건강보험공단. 장기요양기관 시설급여제공 매뉴얼 (2016)
- NPIAP (National Pressure Injury Advisory Panel)



**‘함께 보고하고 함께 보호받는’
환자안전 보고학습시스템, KOPS**



- * 보건의료기관에서는 입원 후 발생한 욕창 관련 환자안전사고를 보고하여 주시기 바랍니다.
- * 환자안전 보고학습시스템(KOPS)에서는 유사 환자안전사고 보고 사례를 지속적으로 모니터링하며, 향후 추가적으로 관련 정보가 제공될 수 있음을 알려드립니다.



환자안전 보고학습시스템
바로가기!