

일반엑스선촬영 및 유방엑스선촬영 진단참고수준 포스터 수요조사 안내

- 내용: 일반엑스선촬영 및 유방엑스선촬영에 대한 진단참고수준* 설정 결과
 - * 진단참고수준(diagnostic reference level, DRL): 방사선 영상검사 시 환자가 받게 되는 피폭선량 분포 중 3사분위(75%) 수준으로 설정·권고하는 선량 값
- 참여방법: 아래 QR코드 통해 수요조사 링크 접속
 - 포스터 수령 희망하는 경우 기관명, 희망 매수*, 주소, 휴대전화 번호 입력
 - * 최대 2매
- 배송시기: 수요조사 완료 후 약 3주 소요 예정
 - * 수요조사 후 인쇄 실시
- 참여기간: 2023.4.28.(금) ~ 5.19.(금) 18:00 까지
 - ※ 포스터 수량 소진 시 조기 종료될 수 있습니다.

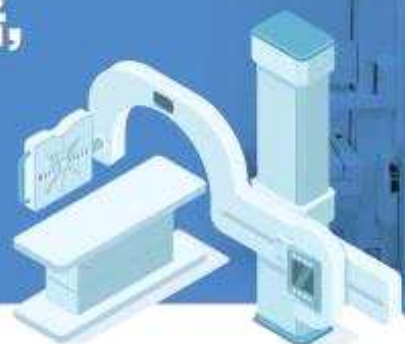
의료기관 등 관련 기관의 많은 참여 부탁드립니다.☺

(문의: 043-219-2874)



환자 피폭선량을 낮추는 첫 걸음, 진단참고수준

(Diagnostic Reference Level, DRL)



진단참고수준(DRL)이란?

방사선 영상의학 검사 시 환자가 받게 되는 피폭선량 분포 중 ¾분위(75%) 수준으로 설정·권고하는 값

일반촬영 및 유방촬영 진단참고수준

소아 일반촬영 검사종류별 DRL



검사종류			ESD (mGy)	DAP (mGy·cm ²)	검사종류			ESD (mGy)	DAP (mGy·cm ²)
5세	Skull AP		1.01	515.30	10세	Skull AP		1.59	803.52
	Chest PA		0.32	405.82		Chest PA		0.47	613.36
	Chest LAT		0.75	912.41		Chest LAT		1.06	1231.84
	Abdomen AP		1.40	1552.78		Abdomen AP		2.28	2418.43
	Pelvis AP		1.17	1305.59		Pelvis AP		2.08	2208.59
	Shoulder AP		0.59	365.58		Shoulder AP		0.83	485.89
	Humerus AP		0.39	526.63		Humerus AP		0.66	881.18
	Elbow AP		0.19	73.30		Elbow AP		0.27	103.67
	Hand PA		0.20	47.48		Hand PA		0.18	69.79
	Hip Joint AP		1.07	1163.78		Hip Joint AP		1.90	1961.77
	Femur AP		0.60	733.31		Femur AP		0.97	1152.94
	Knee AP		0.26	162.67		Knee AP		0.42	256.08
	Ankle AP		0.16	63.40		Ankle AP		0.26	102.62

성인 일반촬영 검사종류별 DRL



검사종류	ESD (mGy)	DAP (mGy·cm ²)	검사종류	ESD (mGy)	DAP (mGy·cm ²)	
성인	Skull AP	2.55	1226.26	L-Spine LAT	8.49	8213.78
	Chest PA	0.68	769.23	Shoulder AP	1.55	636.23
	Chest LAT	1.55	1592.29	Humerus AP	0.93	912.15
	Abdomen AP	3.80	3545.52	Elbow AP	0.42	134.99
	Pelvis AP	3.70	3337.34	Hand PA	0.27	91.61
	C-Spine AP	1.36	588.44	Hip Joint AP	3.22	2079.74
	C-Spine LAT	1.22	527.47	Femur AP	1.88	1489.55
	T-Spine AP	3.70	3551.99	Knee AP	0.73	314.57
	T-Spine LAT	5.86	5574.46	Ankle AP	0.50	147.21
	L-Spine AP	4.83	4653.46			

유방촬영 DRL



검사종류	장비 (두께/무선)	ESD (mGy)	AGD (mGy)
상하방 촬영(CC)	ACR phantom (4.2 cm / 50 %)	8.40	1.56